



HƯỚNG DẪN CÔNG NHÂN LAO ĐỘNG PHÒNG, CHỐNG DỊCH COVID-19 TẠI NƠI LÀM VIỆC

CÔNG VIỆC BẮT BUỘC, THƯỜNG XUYÊN TRONG VÀ NGOÀI GIỜ LÀM VIỆC



Thực hiện nghiêm các biện pháp phòng, chống dịch theo khuyến cáo 5K của Bộ Y tế:



Có dấu hiệu mệt mỏi, sốt, ho, đau họng, khó thở, báo ngay cho "Tổ An toàn Covid-19" hoặc cán bộ công đoàn, cán bộ y tế.



TRƯỚC KHI VÀO GIỜ LÀM VIỆC:



Đến sớm 15 phút.



Thực hiện khai báo y tế bắt buộc, trung thực, đầy đủ, chính xác tình hình sức khỏe.



Đo thân nhiệt.



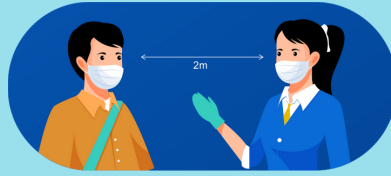
TRONG GIỜ LÀM VIỆC



Đeo khẩu trang thường xuyên. Che kín mũi, miệng khi ho hoặc hắt hơi.



Giữ khoảng cách tối thiểu 2m với người xung quanh.



Không dùng chung các đồ dùng cá nhân như cốc, chai nước, khăn,...



Không tụ tập.



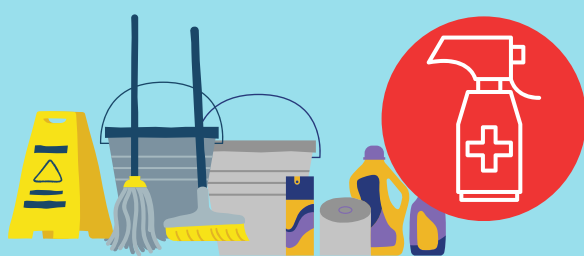
Khử khuẩn thường xuyên.



SAU GIỜ LÀM VIỆC



Vệ sinh, lau dọn, sát khuẩn khu vực làm việc, đặc biệt là các bề mặt tiếp xúc như tay nắm, nút bấm, mặt bàn...



Về nhà ngay, không tụ tập.

